

# DRUCKI LIFTSTATIONEN **KOMPRESSORSTATIONEN**

**Von der professionellen Planung  
bis zur perfekten Umsetzung**

**PNEUMO**  
Druck ■ Luft ■ Lösungen

Servicezentrum Frankfurt am Main

# LEIDENSCHAFT IST UNSER ANTRIEB

Nicht nur die über 30-jährige Erfahrung im Bereich der Drucklufttechnik weist uns heute als einer der Besten in der Branche aus. Vielmehr der ständige Drang nach Innovationen und die Forschung nach zusätzlichen Anwendungsbereichen für die Druckluft brachten uns in den letzten Jahrzehnten national und international den Ruf des individuellen Problemlöser ein.



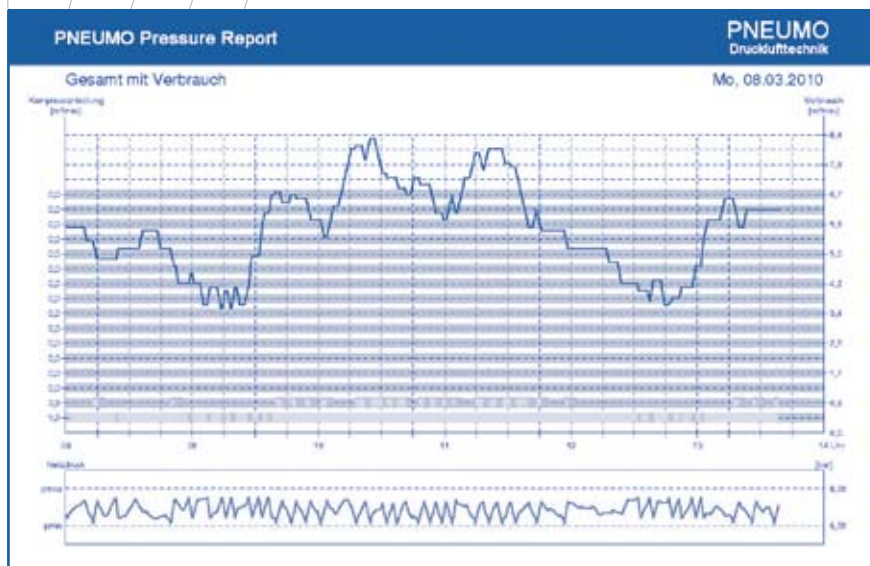
## BERATUNG

### Kundenanforderung im Mittelpunkt

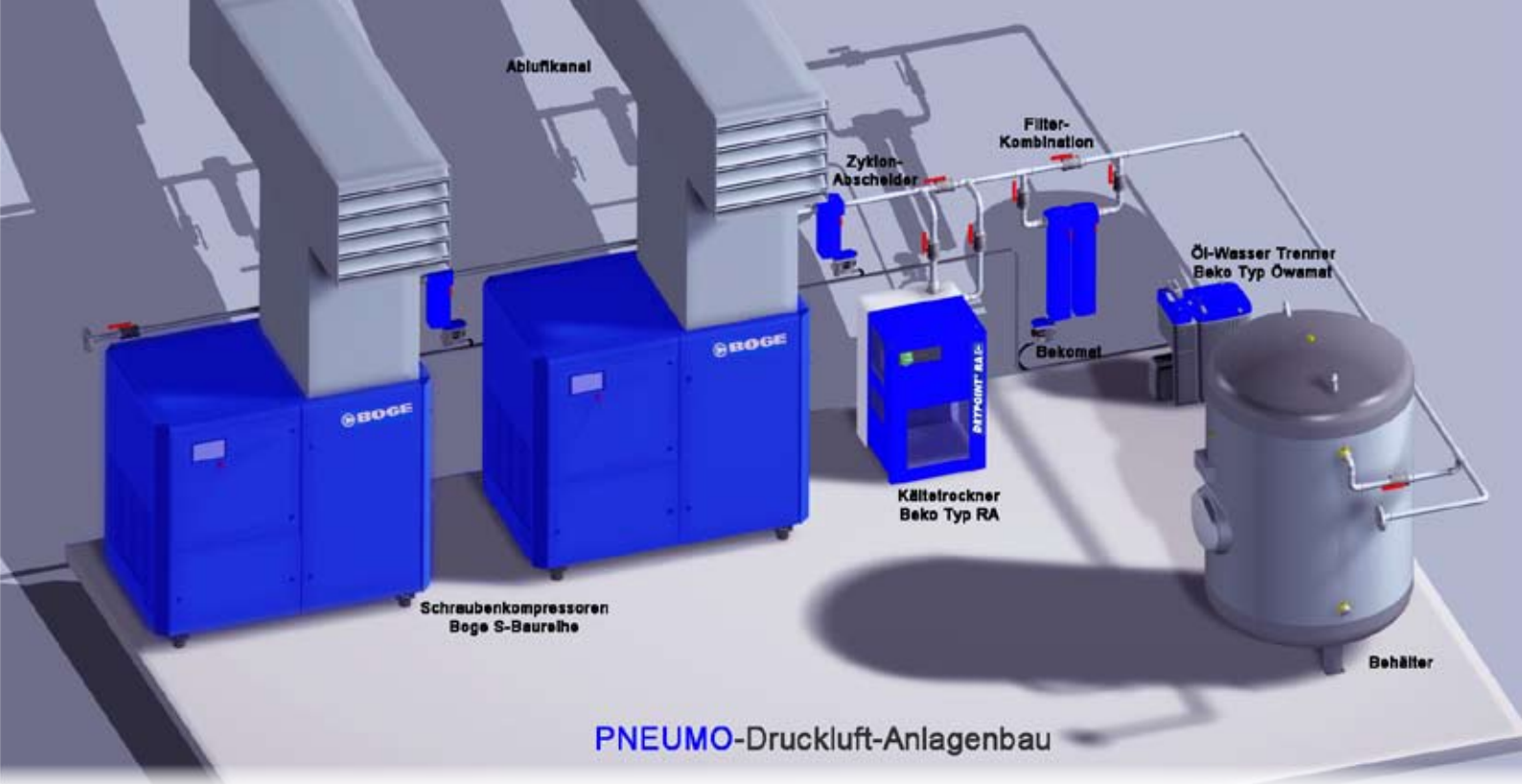
Aufstellungsort, Zu-, Um- und Abluftführung, Rohrleitungen, Kondensat, elektrische Versorgung sowie übergeordnete Steuerungen, sind entscheidende Fragen einer wirtschaftlichen Druckluftstation. Wir beraten Sie gerne. Direkt vor Ort oder in unserem Haus.

## BEDARFSERMITTLUNG

### Wir überlassen nichts dem Zufall



In Form von Bestandsaufnahmen ermitteln wir für Sie die optimale energetische Auslegung durch Soll-Ist-Vergleiche.

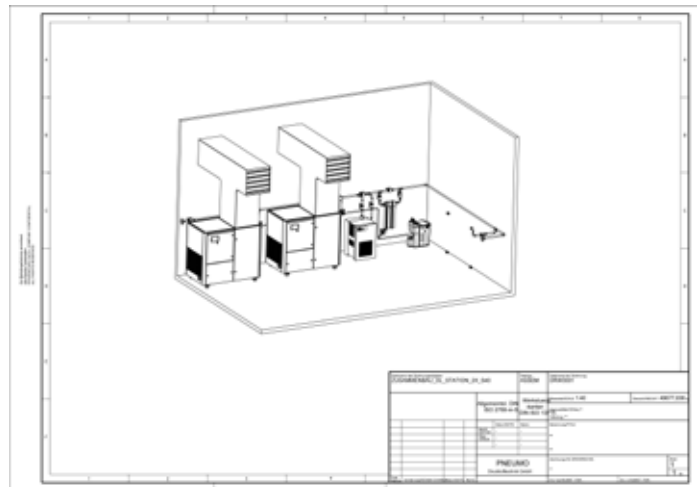


# KONZEPTE DIE ÜBERZEUGEN

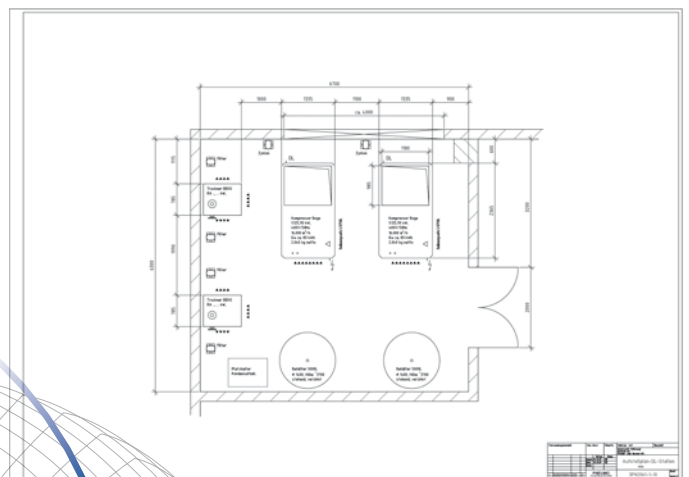
## LÖSUNGSVORSCHLAG

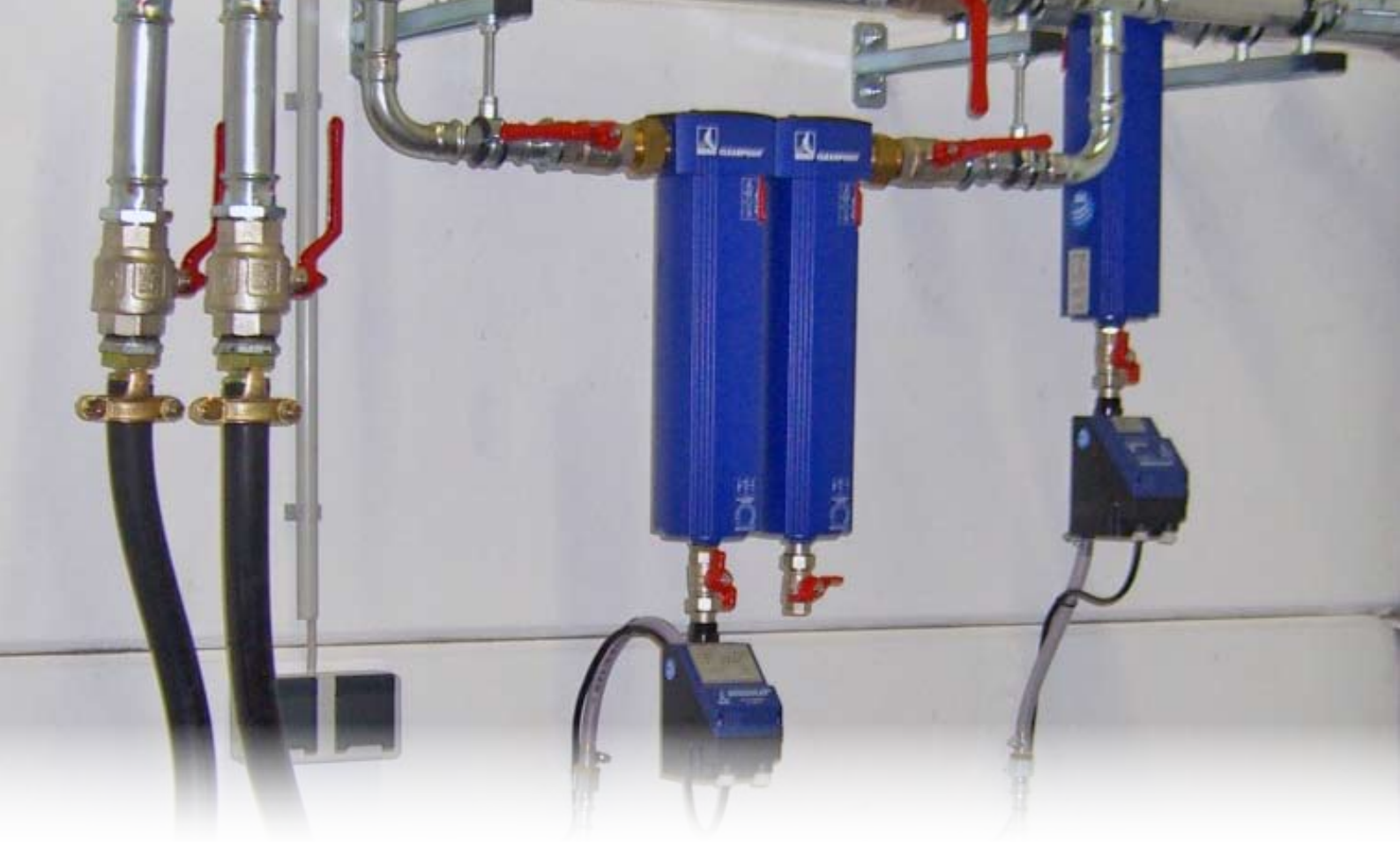
Unsere langjährige Erfahrung im Bau und Vertrieb von Druckluftanlagen zahlt sich bereits in der Planungsphase aus.

Zusammen mit unserem speziell geschulten Personal und den 3-D CAD Planungszeichnungen erhalten Sie Druckluftlösungen höchster Qualität.



## PLANUNG





# DETAILS DIE SICH AUSZAHLEN

## Rohrleitung ist nicht gleich Rohrleitung

Auch bei einer scheinbar simplen Rohrleitung kann man viele Fehler machen, die später Probleme bereiten und hohe Kosten verursachen.

Wir planen und liefern Ihnen ein System, das von Anfang an gemeinsam mit Ihnen schlüssig durchdacht ist. Ob Bypassleitungen, Entnahmestellen, Schnittstellen für spätere Erweiterungen sowie optimale Querschnitte der Rohrleitungslinien, garantieren eine perfekte und wirtschaftliche Handhabung der Druckluft. Vorteile die Sie nutzen sollten!



Rohrleitungssysteme führen wir in verschiedenen Materialien und Systemen – ganz nach Ihren Wünschen und Anforderungen:

- Edelstahl D10 – DN100
- Stahl verzinkt DN15 – DN100
- Kupfer DN15 – DN40
- Kunststoff DN4-DN25
- Aluminiumprofilrohr DN25-DN50
- Stahl geschweißt DN50-DN250

# AUSFÜHRUNGEN DIE ÜBERZEUGEN

## Schaltschrank und Elektroinstallation maßgeschneidert

Ein Schaltschrank stellt ein im hohen Maße individuelles Produkt dar. Unsere Qualität zeichnet sich durch die sorgfältige Installation aller Komponenten, der sauberen Verdrahtung und Beschriftung, sowie der umfangreichen Dokumentation aus.

Natürlich gehört auch die optimale Kabeltrassenführung zu den Kompressoren dazu. Alles aus einer Hand!


## Be- und Entlüftungsanlagen garantieren einen störungsfreien Betrieb

Die wichtigste Bedingung für den sicheren Betrieb luftgekühlter Kompressoren ist ein ausreichender Kühlluftstrom. Die durch den Kompressor erzeugte Abwärme muss zu jeder Zeit zuverlässig abgeführt werden.

Wir planen und fertigen für Sie eine optimale Zu-, Um- und Abluftführung passend für Ihre individuellen Rahmenbedingungen. So gewährleisten wir, dass die Kompressorstation egal bei welchen Temperaturbedingungen störungsfrei funktioniert.

Unsere Jahrzehnte lange Erfahrung im Bau von Druckluftstationen kommt Ihnen zu Gute.





Eine komplette Neuanlage. Kompressoren, Aufbereitung, Elektrik, Steuerung, Lüftung, Rohrleitung und Wärmerückgewinnung. Geplant, gebaut und in Betrieb genommen von der PNEUMO Drucklufttechnik.



## **DRUCKLUFTSTATION 240 kW** **Chemische Industrie**



# **DAS ENDRESULTAT HAT UNSERE KUNDEN IMMER BEGEISTERT**

## **DRUCKLUFTSTATION 66 kW** **Druckerei**

Eine über 5 Jahre gewachsene Druckluftstation.

In mehreren Abschnitten zielorientiert erweitert, ohne Störung, ohne Betriebsstillstand. Eine Lösung, die den Kunden überzeugte.



# DRUCKLUFTSTATION 11 kW

## Schreinerei



Eine Grundsanierung der Druckluftanlage.  
Die überschaubare Investition garantiert heute höchste Betriebssicherheit, beste Druckluftqualität und die Voraussetzung neuer Arbeitsprozesse.

## UNSERE STARKEN PARTNER



### Schraubenkompressoren

- Mit Öleinspritzkühlung
- Ölfrei verdichtend
- Mit Frequenzumformer
- Mit integriertem Kältetrockner
- 5-13 bar
- Antriebsleistung 2,2 – 355 kW
- Liefermenge 0,234 – 50 m<sup>3</sup> / min

### Kolbenkompressoren

- ölgeschmiert
- ölfrei
- 8-35bar
- Antriebsleistung 0,75 – 37 kW
- Liefermenge 0,125 – 4,8 m<sup>3</sup> / min



### Filtration

- Zyklonabscheider
- Grobfilter
- Universalfilter
- Feinfilter
- Feinstfilter
- Nanofilter
- Aktivkohlefilter

### Druckluft-Trocknung

- Kältetrockner
- Adsorptionstrockner
- Membrantrockner

### Kondensattechnik

- Automatische Kondensatableiter
- Öl-Wasser-Trenner
- Emulsionsanlagen



### Schraubenkompressoren ölfrei

- Einstufig
- Zweistufig
- Mit Frequenzumformer
- 1.75 bis 10 bar
- Antriebsleistung 18,5 – 900 kW
- Liefermenge 4,5 – 180 m<sup>3</sup> / min
- Sonderspannungen
- Riementrieb
- Getriebeausführung

# SERVICE

Wir sind stetig im Einsatz und wollen unseren Kunden einen exzellenten Service bieten, bei dem eine qualitativ hochwertige Beratung und ein 24-Stunden-Notruf-Störungsdienst selbstverständlich sind.

Mit einer über 30-jährigen Erfahrung im Bereich Drucklufttechnik können wir uns selbstbewusst Spezialisten nennen.



■ **Qualifizierte Servicetechniker** führen Ihre Wartungs- und Reparaturarbeiten durch. Vor Ort oder in unseren Werkstätten.

■ **Prüfung und Instandsetzung** von elektrotechnischen Anlagen sowie Betreuung von Druckluftsteuersystemen.

■ **Betreuung von Kältetrockneranlagen** durch unsere zertifizierten Kältetechniker.

■ **In unseren Werkstätten können Sie** Neulagerungen und Generalüberholungen von Verdichterstufen durchführen lassen.

**PNEUMO**  
Druck ■ Luft ■ Lösungen

PNEUMO Drucklufttechnik GmbH

Sontraer Straße 11 ■ D-60386 Frankfurt am Main ■ Tel. +49 (0)69-94 21 49-0

Fax +49 (0)69-94 21 49-40 ■ info@pneumo.de ■ www.pneumo.de